

Definizione APN e APN-CH

Che cosa si intende con infermiere/a di pratica avanzata?

Le infermiere e gli infermieri di pratica avanzata sono professionisti che hanno acquisito conoscenze specialistiche per una pratica infermieristica estesa attraverso la formazione accademica. Le infermiere e gli infermieri APN sono in grado di assumere ruoli più approfonditi ed estesi in un'ampia varietà di contesti e di ricoprire questi ruoli sotto la propria responsabilità in un team interprofessionale.

Le competenze fondamentali sono:

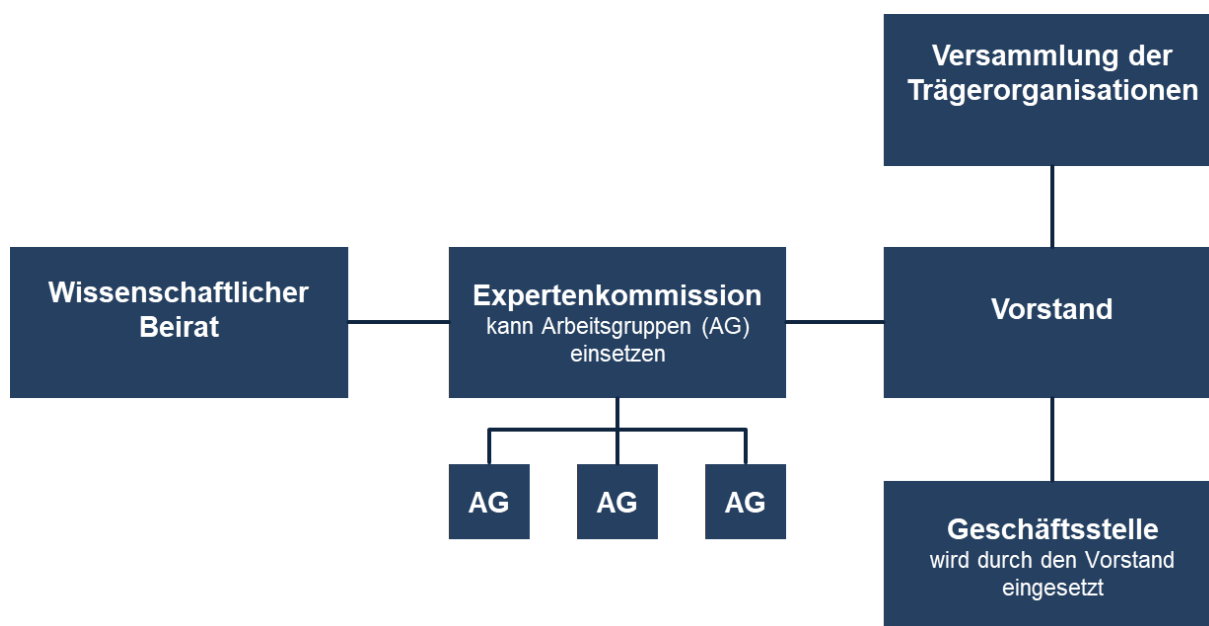
- pratica clinica diretta
- coaching
- consulenze
- processo decisionale etico
- collaborazione interdisciplinare
- leadership clinica
- competenze nella ricerca e nella pratica basata sull'evidenza

Le infermiere e gli infermieri APN sono già affermati in molti paesi e l'efficacia del loro lavoro è stata dimostrata. La loro pratica è orientata alle esigenze del sistema sanitario e dei pazienti; si basa su conoscenze scientifiche e si inserisce in un contesto interdisciplinare. Il campo di applicazione spazia dagli ospedali e dagli istituti di lungodegenza agli studi medici, alla psichiatria e alle organizzazioni Spitex. Le infermiere e gli infermieri APN possono in alcuni casi assumere la gestione dei pazienti sotto la propria responsabilità. Ciò vale in particolare per i malati cronici, per i quali l'attenzione non è rivolta alle cure mediche, ma a cure infermieristiche altamente specializzate. Si tratta, ad esempio, di pazienti affetti da cancro, diabete o persone in fin di vita.

A proposito di APN-CH

Come in altri Paesi, anche in Svizzera i professionisti APN forniscono un importante contributo a un'assistenza sanitaria di qualità e a prezzi accessibili. Poiché la richiesta di infermiere e infermieri APN è in costante aumento e il loro lavoro sta guadagnando prestigio, è necessario un registro professionale attivo. Dopo che a livello nazionale è stato deciso che i ruoli di Advanced Practice Nursing non dovrebbero essere regolamentati dalla legge sulle professioni sanitarie (LPSan), le organizzazioni professionali e gli istituti di formazione hanno deciso di sviluppare le basi per la regolamentazione. Dopo un intenso lavoro di preparazione, nel novembre 2019 è stata fondata l'associazione APN-CH: Organizzazione di regolamentazione.

L'associazione APN-CH regola le infermiere e gli infermieri APN. Per poter utilizzare la denominazione APN-CH, devono essere iscritti nel registro APN-CH. Sono registrati solo se soddisfano i requisiti stabiliti da APN-CH.



Registrandosi come infermiere o infermiere APN, l'interessato dimostra di essere in possesso dei necessari titoli di studio e di altri prerequisiti, che le sue ampie competenze garantiscono la massima sicurezza per il paziente, che grazie alle sue conoscenze specialistiche aggiornate è in grado di esercitare in modo efficace e di alta qualità e che è in grado di svolgere in modo efficiente anche compiti complessi.

Oltre alla regolamentazione dei ruoli APN, l'associazione lavora continuamente all'ulteriore sviluppo dei profili dei ruoli APN e gestisce il networking internazionale.

Al grafico:

Versammlung der Trägerorganisationen
Assemblea delle organizzazioni promotrici

Wissenschaftlicher Beirat
Comitato scientifico

Expertenkommission (kann Arbeitsgruppen (AG) einsetzen)
Commissione di esperti (può costituire gruppi di lavoro (GA))

Vorstand
Comitato

Geschäftsstelle (wird durch den Vorstand eingesetzt)
Segretariato (nominato dal comitato)